

Pro Cumbel Familienstammbaum-Datei mit *Family Tree Builder* importieren

A – *Family Tree Builder* herunterladen und installieren

1. Im Browser die Website www.myheritage.de/family-tree-builder aufsuchen
2. Auf "Kostenlos Herunterladen" klicken
3. Doppelklick auf dem heruntergeladenem Programm startet die Installation
4. Dann den Anweisungen des Installationsprogramms folgen.



Family Tree Builder

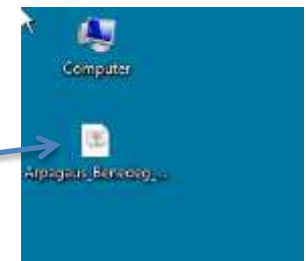
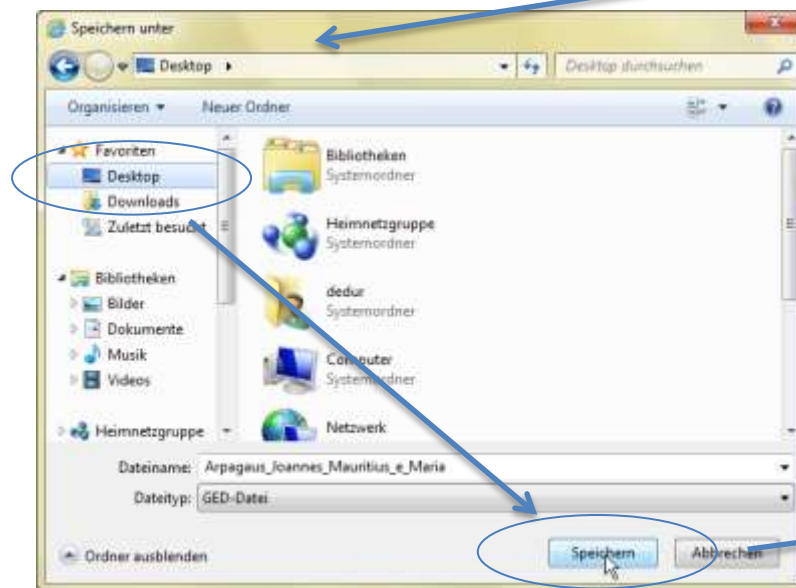
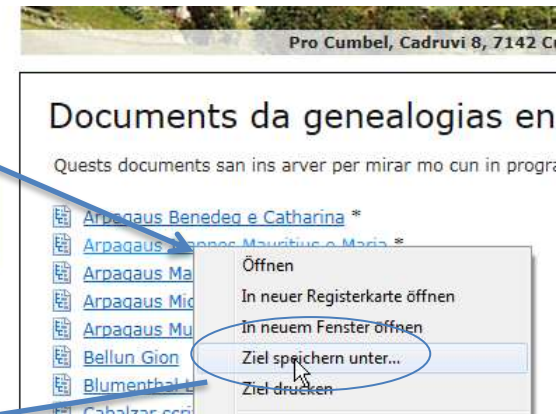
Von Millionen von Menschen weltweit genutzt, hilft Ihnen der Family Tree Builder, Ihre Familiengeschichte zu erforschen, Ihren Stammbaum aufzubauen sowie Fotos, historische Aufzeichnungen und mehr hinzuzufügen.

Kostenlos Herunterladen

B – Download der Genealogie-Datei von der Pro Cumbel Website

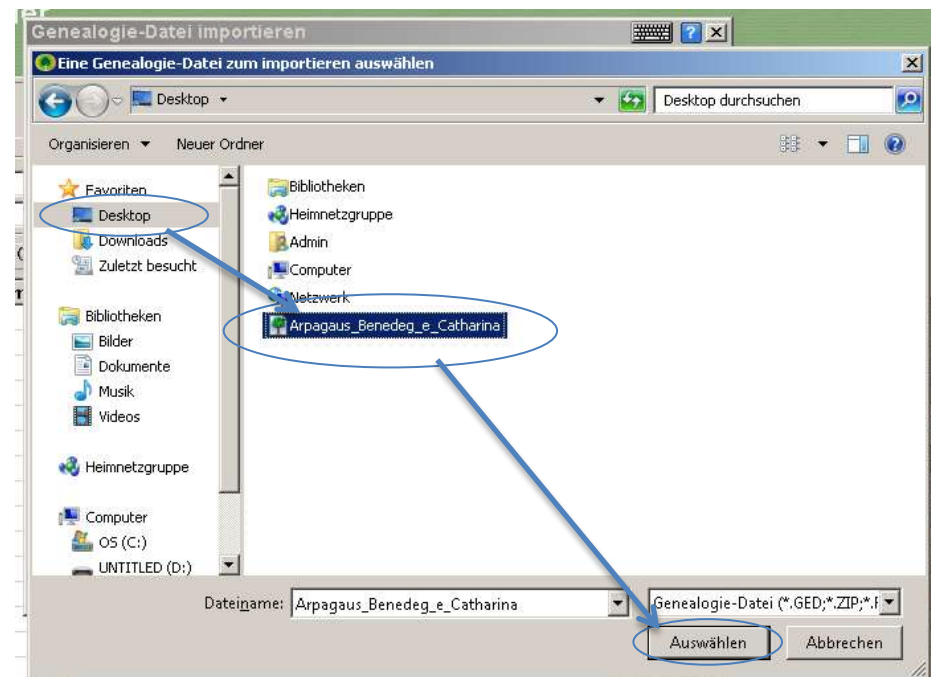
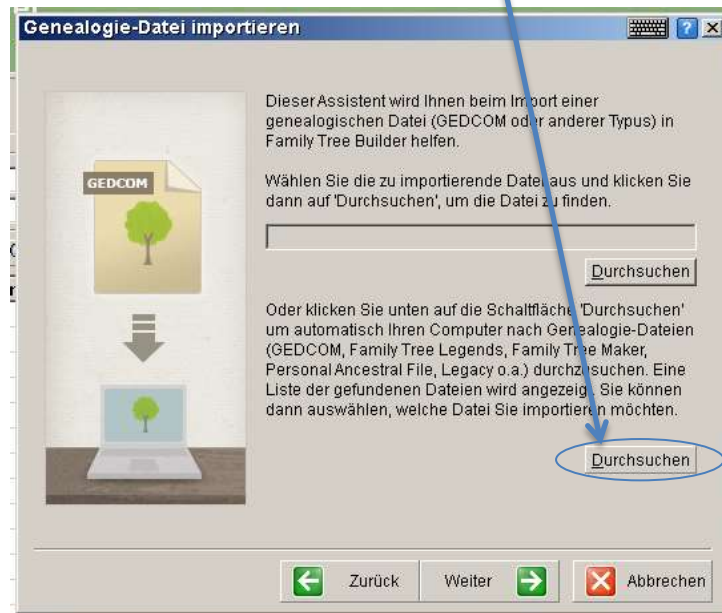
1. Im Browser die Website www.procumbel.ch/genealogias/datas-genealogicas aufsuchen
2. Mit der rechten Maustaste auf die gewünschte Datei klicken.
3. Aus dem Kontext-Menü **Ziel speichern unter ...** wählen.
4. Den gewünschten Speicherort wählen (z.B. Desktop)
5. Auf **Speichern** klicken.

umbel



C – Im *Family Tree Builder* die Genealogie-Datei importieren

1. Das *Family Tree Builder* Programm starten.
2. Wählen Sie **Datei > GEDCOM – Datei importieren**.
3. Im Fenster *Genealogie-Datei importieren* wählen Sie **Durchsuchen**.
4. Im Schritt B gespeicherte Genealogie-Datei wählen und auf **Auswählen** klicken.
5. Auf **Weiter** klicken



C – Fortsetzung

6. Im Fenster *GEDCOM-Header-Informationen* auf **Weiter** klicken.
7. Im Fenster *Sprachauswahl*, eventuell Sprache ändern, dann auf **Weiter** klicken.
8. Im Fenster *Konfiguration* den Namen für die FamilyTree Builder-Datei eingeben, dann auf **Weiter** klicken.
9. Im nächsten Fenster auf **Fertig stellen** klicken.

